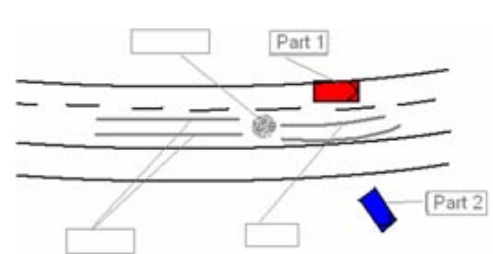
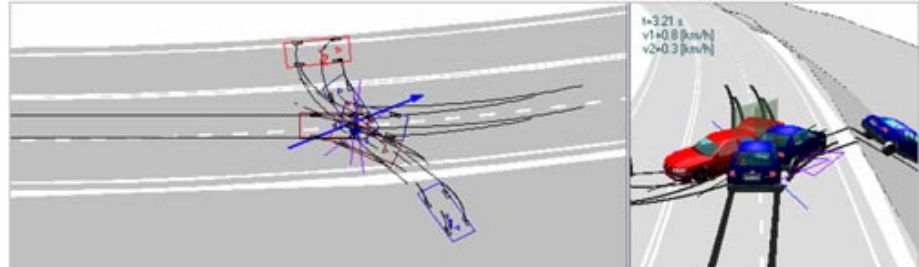


Højenergi kollisioner

Udtrykket "højenergikollisioner" dækker over, at én eller flere parter har kørt "stærkt" inden kollisionen. De typiske tegn på høj hastighed er store materielle skader og slutplaceringer væsentligt forskellig fra kollisionstedet.

På rekonstruktionen vist øverst ses kollisionen samt slutpositioner for de to implicerede biler, dannet på baggrund af opmåling af spor, kendskab til slutpositioner samt undersøgelse af bilerne.



Ethvert uheld består af en før - under - efter fase, der hver især bidrager til rekonstruktionen.

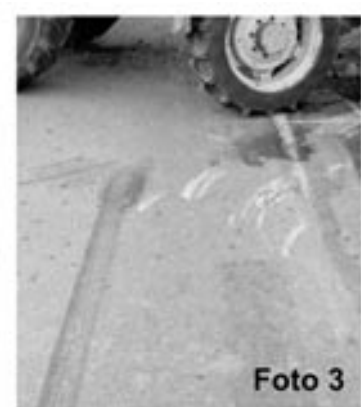
Før kollisionen

Parternes køremåde inden uheldet er ofte tilgængelig i form af bremsespor eller kurvespor, vider1 eller diverse små interaktioner med kantstene, skilte m. Dertil kommer den dokumentation, man kan finde ved undersøgelse af køretøjerne; lygteføring, stoplys og blinklys aktiveret, sikkerhedssystemerne aktiveret, og førerens eventuelle anden aktivitet end som fører; den tændte mobiltelefon, ordresedlerne i forruden eller den varme kaffe i skødet.

Under kollisionen

På vejen er der oftest spor der fortæller om kollisionstedet. Dele af bilerne, skrabsespor/trykspor fra motor eller hjulbærende dele, olien fra den knuste gearkasse (foto 1), samt ændringer i et eventuelt sporbånd (foto 2 og 3).

Selve hovedstødet - den primære beskadigelse - skal findes og eventuelle dækspor skal identificeres (foto 2 og 3).

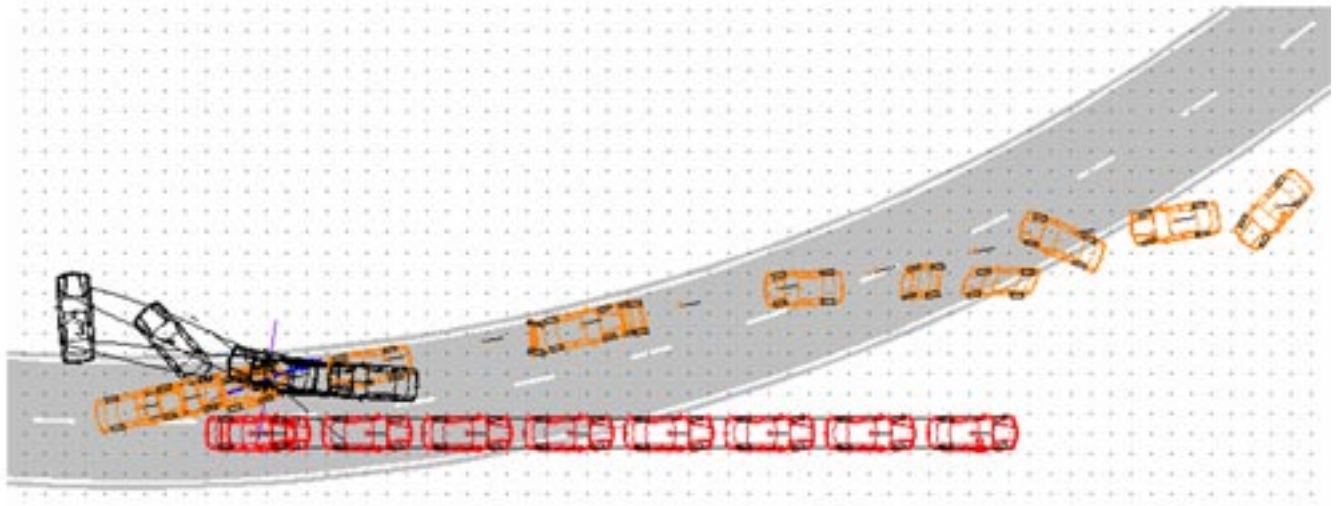


Illustrationer fra bogen *Unfallrekonstruktion*

Efter kollisionen

Denne del er dokumentationsmæssigt den sikreste, idet det er den der findes når røgen har lagt sig. I større uheld påhviler det politiet at sikre sporene fra gerningsstedet, herunder og åstedet ved færdselsuheld. Politiet vil i praksis benytte diverse fagfolk såsom bilinspektør, brandinspektør, retsmedicinere mv.

Det er således her at sporene opmåles, bilerne undersøges, dele til senere analyse sikres, og området dokumenteres.



Sporsikring, undersøgelse og efterfølgende beregninger kan herefter af uheldsudrederen benyttes til rekonstruktion af uheldet. Det ovenfor viste eksempel er beregnet i PC-Crash®8.13,



- og vil kunne præsenteres for parterne i 3D: (her vist på luftfoto)

1. Goff, L., Roediger, H. L. (1998). Imagination inflation for action events: Repeated imaginings lead to illusory recollections. *Memory & Cognition*, 26 (1), 20-23.
2. Se siden vedrørende PC-Rect®