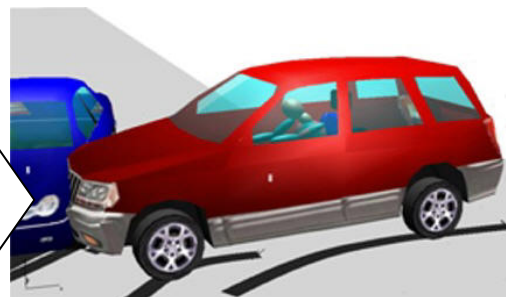
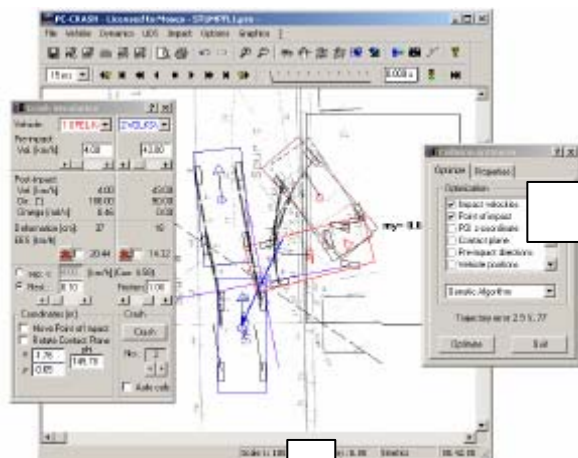
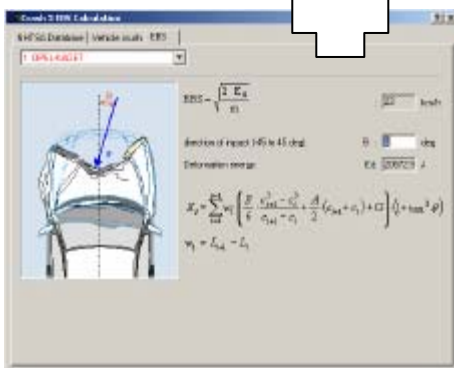


PC-Crash® har en nærmest uendelig række af faciliteter, og en opstilling vil ikke give megen mening for en person uden forhåndskendskab til programmet.



Det samme kan siges om de erklæringer, der dagligt udarbejdes af landes bilinspektører til brug for retshandlinger eller forskning. De mange formler og tekniske forudsætninger er ikke tilgængeligt stof for de personer, der skal agere på rapportens oplysninger.

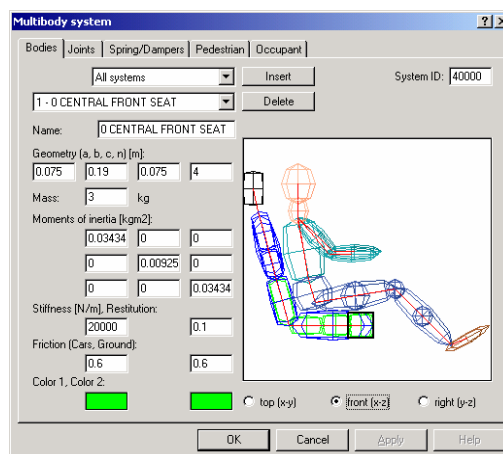
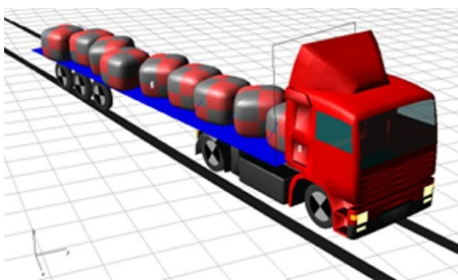


Formlen til venstre er således basis for at vurdere en skade på en bil, og den ovenfor (tv) viste beregning er interessant for ingeniøren, og et nødvendigt redskab for at kunne bestemme stødparametrene.

Imidlertid giver gengivelsen i 3D ovenfor til højre mening for lægmand, der enten skal verificere et forløb eller anvende resultatet i en videre juridisk proces.

Brugen af programmet sikrer således, at meget omfattende og komplekse matematiske modeller beregnes sikkert, og resultatet kan formidles på en tilgængelig måde.

Også de menneskelige bevægelser kan simuleres, og programmets interface med programmer som MADYMO® medfører, at personers bevægelser kan rekonstrueres og visualiseres.



En mere omfattende præsentation kan ses på DSD's website på engelsk eller tysk, og vi skal tilsvarende gerne besvare spørgsmål og funktionalitet og begrænsninger mv..