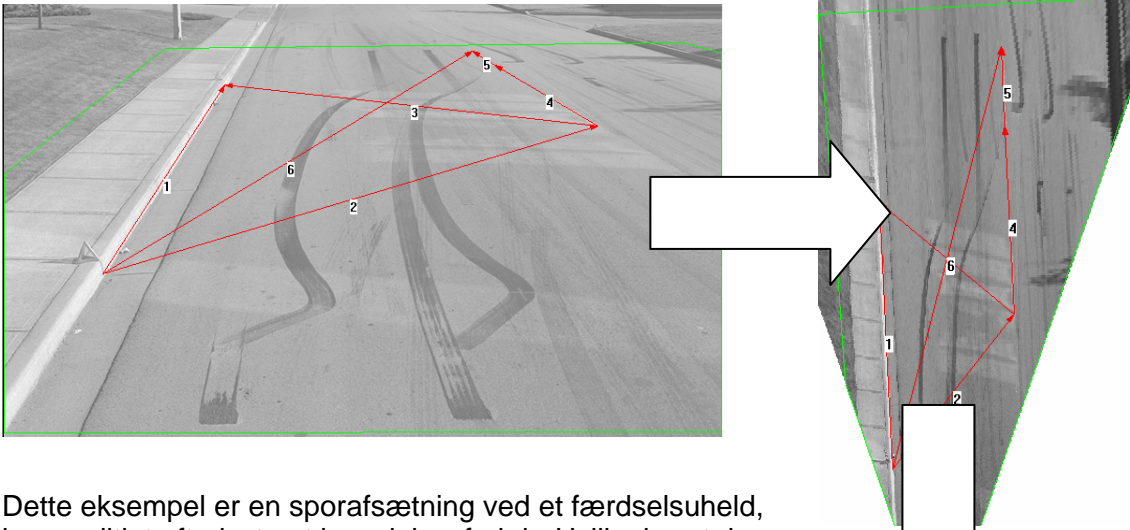


## PC-Rect®

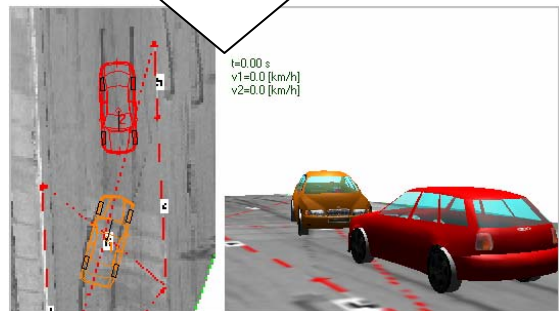
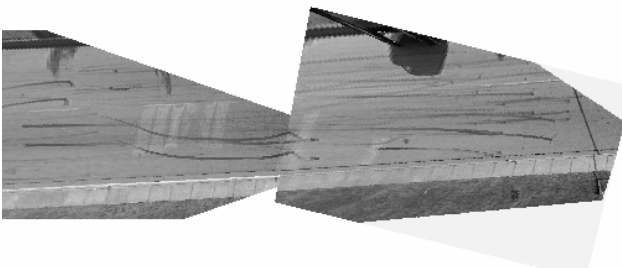
Rektificering af et billede er en proces, hvorefter man definerer det fotografi man har med kendte afstande mv. i programmet, og derpå foretager en ændring af det udvalgte område, så fotografiet herefter fremstår som optaget i en anden vinkel.



Dette eksempel er en sporafsætning ved et færdselsuheld, hvor politiet efterlyste et hændelsesforløb: Hvilke køretøjer har afsat hvilke spor?

Ved rektificeringen ses åstedet fra oven, og de afsatte spor ses i målfast gengivelse. Videre bearbejdning i PC-Crash er en oplagt mulighed, idet de aktuelle biler derpå placeres på sporene, og rekonstruktionen kan laves.

Flere fotos kan endvidere sættes sammen:



På den måde kan man gengive et længere forløb af vejen, herunder eventuelt placering af bilerne efter uheldet. På den måde er hele forløbet dokumenteret til brug for efterfølgende rekonstruktion. Teknikken finder anvendelse ved politiet i blandt andet Schweiz og Holland.

Samme teknik kan anvendes i 3D:



For dokumentation eller yderligere information, venligst kontakt os.